

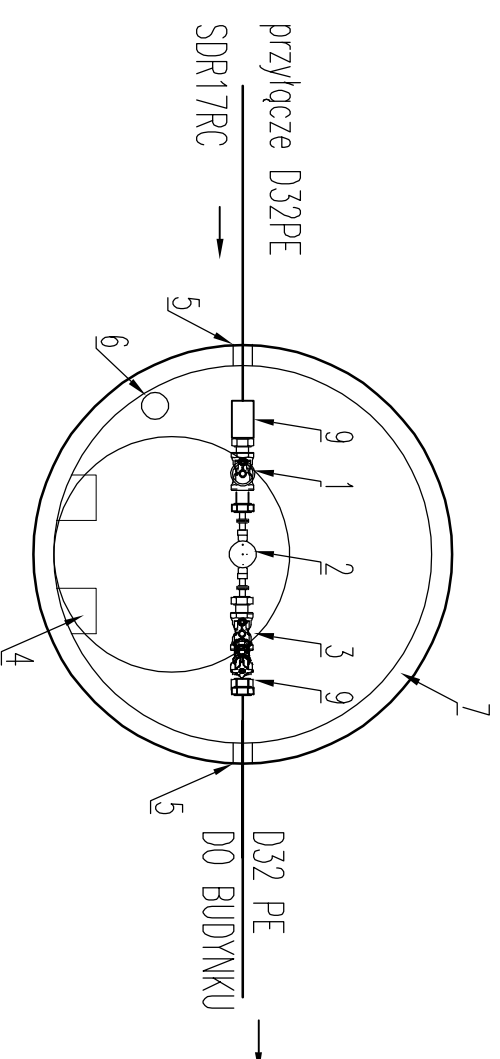
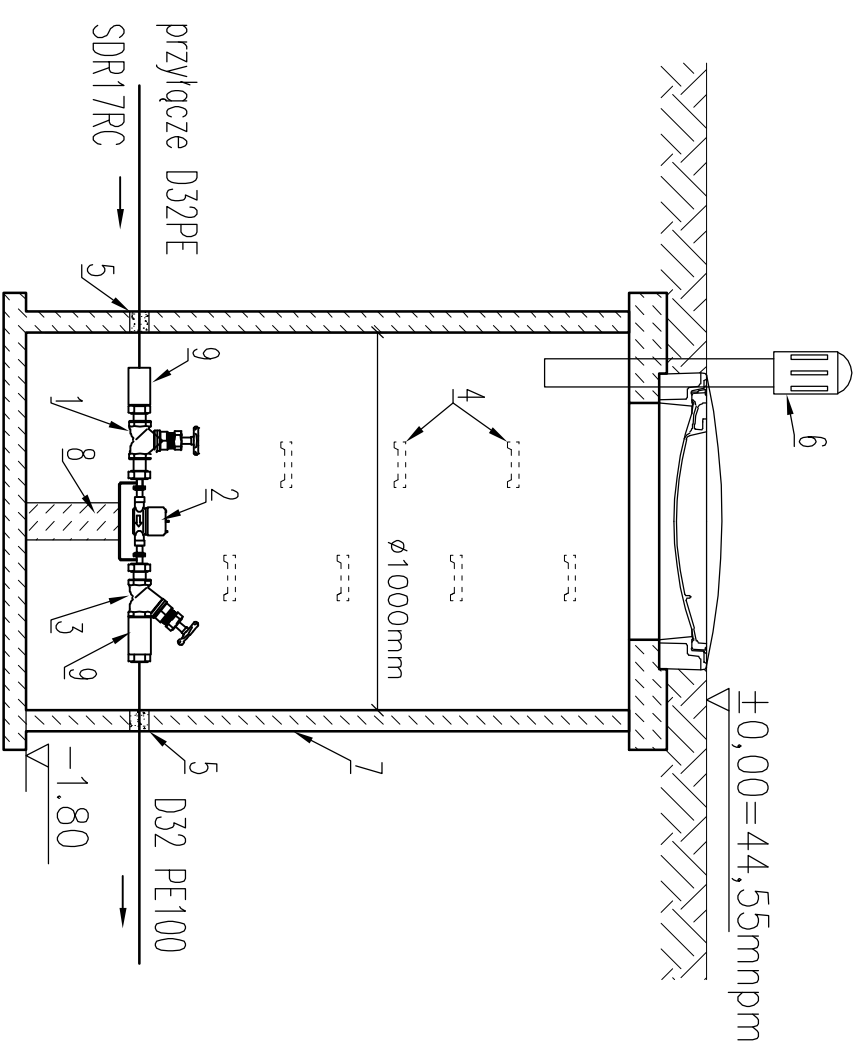
STUDNIA WODOMIERZOWA SW Z BETONU SZCZELNEGO

SCHEMAT STUDNI WODOMIERZOWEJ

skala 1:20

UWAGA:

Wodomierz należy montować na konsoli zgodnie z PN-ISO 4064-1, PN-ISO 4064-2+Ad1, PN-ISO 4064-3. Wszystkie materiały przewidziane do wbudowania, roboty i odbiór prac winny spełnić wymagania zawarte w aktualnych na czas realizacji projektu "Wytężonych do projektowania i wykonawstwa sieci, urządzeń i obiektów wod.-kan" oraz posiadać atest higieniczny PZH i znak jakości „B”.



- ### OZNACZENIA:

- 1 ZAMÓR ODCINAJĄCY GRZYBKOWY PROSTY DN25 MOSIĘŻNY W CIAŁOŚCI
- 2 WODOMIERZ SKRZYDEŁKOWY JS-2,5 DN15 NA KONSOLI ZE STALI NIERDZEWNEJ Z REGULOWANYMI ŚRUBUNKAMI
- 3 ZAMÓR GRZYBKOWY ZAPOROWO-ZWIROTNY DN25 SKOŚNY ZE SPUSTEM
- 4 STOPNIE ZŁAZOWE
- 5 PRZEJŚCIE SZCZELNE
- 6 RURA WENTYLACYJNA Z MATERIAŁU ODPORNEGO NA USZKODZENIA I PROMIENIE UV
- 7 STUDNIA D1000 BETON SZCZELNY Z ATESTEM SZCZELNOŚCI
- 8 PODPORA NP. Z BŁOCKÓW BETONOWYCH. ZAPEWNIĆ ZAKOTWIENIE KONSOLI
- 9 Kształtka prześciłowa elektrooporowa z gminitem mosiężna

INSTAL Group BIURO PROJEKTOWO – REALIZACYJNE	
ul. Moczyńskiego 138 70-492 Szczecin kontakt@biuroinstalacyjne.pl www.biuroinstalacyjne.pl	
tel. 793 484 111 tel. 91 307 8021	
INWESTOR: BUDOWA ŚWIETLICY WIEJSKIEJ WRAZ Z AGOSPODAROWANIEM TERENU I NIEZBEDNA INFRASTRUKTURA TECHNICZNA	
PROJEKTANT: mgr inż. LUKASZ LUKIN upr. ZAP/0102/PWOS/12 w specj. instalacyjnej b/o	PODPIS:
SPRACOWZALAC: MGR INŻ. BARBARA LUKIN upr. ZAP/0206/PBS/23 w specj. instalacyjnej b/o	PODPIS:
INWESTOR: GMINA DOBRA UL. SZCZECIŃSKA 16o 72-003 Dobro	NR PROJ: P.1118
FAZA: PT	
ADRES: BEZRZECZE DZIAŁKA 66/147, 66/145, 66/144 OBRĘB BEZRZECZE 1	BRANŻA: SANTARNA
PROJEKT: SCHEMAT STUDIUM WODOMIERSZOWEJ	DATA: 05.2025
SKALA: 1:20	
NR RIS: S-06	
PRAMA AUTORSKE ZASTRZEŻENIE: Projekt ten chroniony jest prawem własności z Ustawa o Prawa Autorskie. bez zgody autora jest niedozwolone i podlega karze.	